

AVENANT N°2

« EPSILON 3D – LE MARCELLIN » CUP YACHT CLUB DU CROUESTY-ARZON

PARCOURS N° 18 environ 27 milles

Ligne de départ, selon article 12, en baie de Kerjouanno

Bouée de dégagement possible

Laisser en les contournant :

La Cardinale Nord QUIBERON à bâbord

La Cardinale Sud QUIBERON à bâbord

Le rocher de la Vieille à bâbord

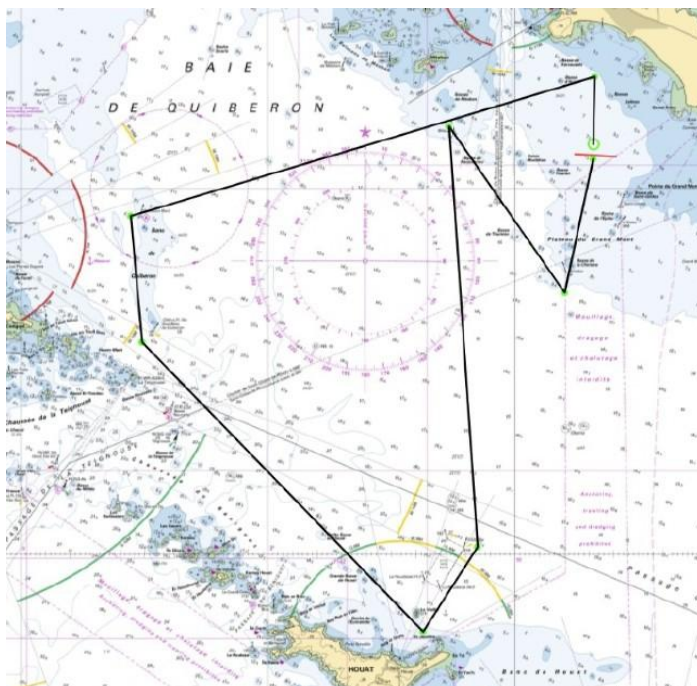
Le balisage du parc à moules de HOUAT à respecter

Sud Méaban à tribord

La Chimère à bâbord

Arrivée, selon article 14 à l'emplacement du départ.

Les 3 premiers seront récompensés lors de la soirée au MARCELLIN samedi soir



AFFICHE LE 18/04/2026 A 08H30